

PRODUCT DRAWINGS (产品图纸)

RoHS
Compliant



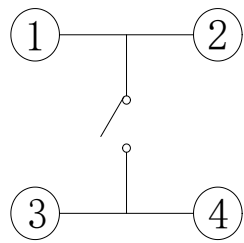
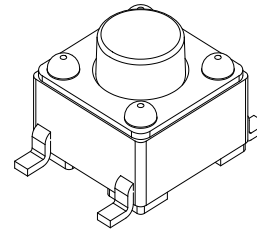
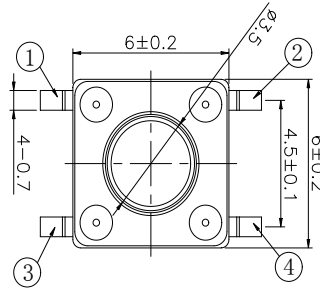
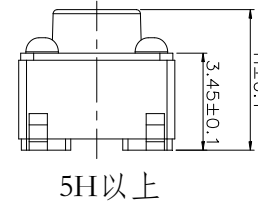
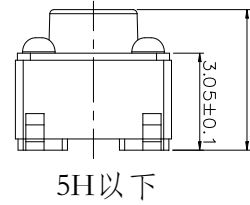
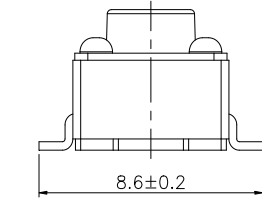
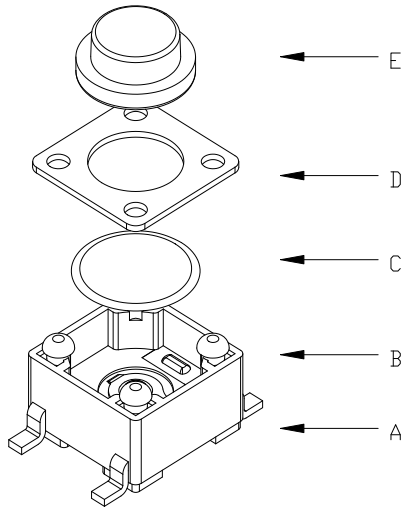
主要技术参数、性能 The Main Thchnology Performance

额定电流、电压 Rate voltage, current	50mA DC12V
接触电阻 Contact resistance	≤100mΩ
按力 Operating force	±50gf
行程 Travel	0.2±0.10mm
绝缘电阻 Insulated resistance	≥100MΩ
介电强度 Dielectric strength	≥250VAC/1min

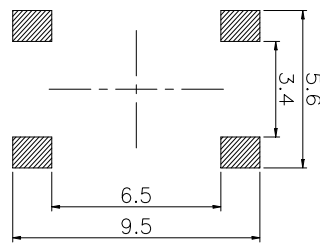
E	按钮	PPA	1	黑色
D E	盖板	铁/黄铜	1	镀铜锡
C	弹片	不锈钢/复银铜	1	镀银
B	本体	PPA	1	黑色
A	卡件	黄铜	1	镀银
项目 ITEM	名称 DESCRIPTION	材质 MATERIAL	数量 QTY	表面处理/颜色 FINISH/COLOR

高度H/mm				
4.0	4.3	4.5	4.8	5.0
5.5	6.0	6.5	7.0	7.5
8.0	8.5	9.0	9.5	10
其它				

按力gf		
180	260	其它
寿命/万次		
≥3	≥5	≥10



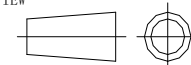
电路图
CIRCUIT DIAGRAM



PCB. 焊接图
PCB. WELDING DRAWING

标记 SLING	处数 FREQUENCY	更改文件号 REVISION	签名 APPROVED	日期 DATE	比例 SCALE	1:1	一般公差 GENERAL TOLERANCE
设计	DESIGN	叶博靖	2025.02.27	单位	mm	≥0~2<	±0.15
审核	CHECKED	叶纪镇	2025.02.27	重量		≥2~5<	±0.25
批准	APPROVED	叶纪杰	2025.02.27	角度		≥5	±0.35
						角度	±0.5°

第一视角
FIRST VIEW



名称/NAME:
轻触开关
TACTILE SWITCH

型号/MODEL:
6X6四脚立贴

